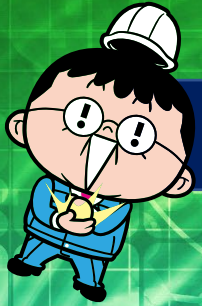


NEW!

PANDUIT™



パンドウイットに

光ファイバーパッチコード

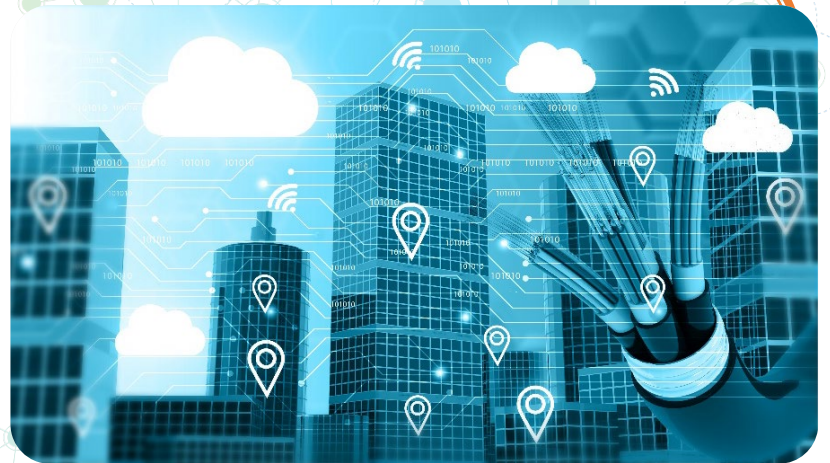
があるって知ってた??



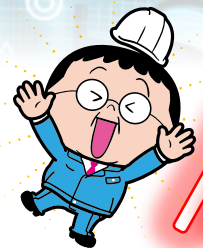
《エンタープライズグレード》 NetKey™ 光ファイバーパッチコード

LAN 部材ではすっかりおなじみのパンドウイットですが、ファイバー製品の取り扱いも同じくらい歴史があることをご存じでしょうか？

今回、エンタープライズ（オフィス向け）の光ファイバーパッチコードが新たにラインナップに加わりました。



使いやすい長さの国内在庫はじめました！
まずは使ってみてください



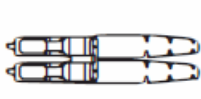
部品番号	ケーブル長	明細	ファイバー芯数	ケーブルタイプ	難燃性グレード	ケーブル色	ファイバータイプ
NKFPX2ELLLSM001	1m	両端 LC デュプレックス 極性 A to B	2 芯	1.6mm	LSZH	アクア	OM3
NKFPX2ELLLSM002	2m						
NKFPX2ELLLSM003	3m						
NKFPX2ELLLSM005	5m						
NKFPX2ELLLSM010	10m						

製品特徴

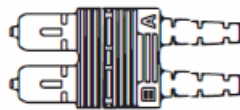
- ・ TIA/EIA-568-C.3-1 に準拠
- ・ 取扱製品を絞った高コストパフォーマンス製品

ファイバータイプ	OM3
コネクタ接続挿入損失	最大 0.30dB
反射減衰量	>26dB

《エンタープライズグレード》 NetKey™ 光ファイバーパッチコード



デュプレックス LC



デュプレックス SC

製品特徴

- TIA/EIA-568-C.3-1 に準拠
- 取扱製品を絞った高コストパフォーマンス製品
※本製品には RapidID™ 接続管理システム用のバーコードラベルは貼付されていません。

ファイバータイプ	OM4	OM3	OS2
コネクタ接続挿入損失	最大 0.30dB	最大 0.30dB	最大 0.30dB
反射減衰量	>26dB	>26dB	>50dB

仕様書はこちら
(PDF)



部品番号	明細	ファイバー芯数	ケーブルタイプ	難燃性グレード	ケーブル色	ファイバータイプ
NKFPZ22LLLLSM■■■■	両端 LC デュプレックス 極性 A to B	2 芯	2mm	LSZH	アクア	OM4
NKFPZ22RLLSM■■■■				ライザー		
NKFPX2ELLISM■■■■	両端 LC デュプレックス 極性 A to B	2 芯	1.6mm	LSZH	アクア	OM3
NKFPX2ERLLSM■■■■				ライザー		
NKFPX2ELLSSM■■■■	片端 LC デュプレックス、 片端 SC デュプレックス 極性 A to B	2 芯	1.6mm	LSZH	アクア	OM3
NKFPX2ERLSSM■■■■				ライザー		

■■■■ケーブル長 (m) : 001-015 (1m きざみ) 020-050 (5m きざみ)

NKFPX23LSSSM■■■■	両端 SC デュプレックス 極性 A to B	2 芯	3.0mm	LSZH	アクア	OM3
NKFPX23RSSM■■■■				ライザー		

■■■■ケーブル長 (m) : 001・002・003・004・005・010・015・020

NKFP92ELLLSM■■■■	両端 LC デュプレックス 極性 A to B	2 芯	1.6mm	LSZH	黄	OS2
NKFP92ERLLSM■■■■				ライザー		
NKFP92ELLSSM■■■■	片端 LC デュプレックス、 片端 SC デュプレックス 極性 A to B	2 芯	1.6mm	LSZH	黄	OS2
NKFP92ERLSSM■■■■				ライザー		

■■■■ケーブル長 (m) : 001-015 (1m きざみ) 020-050 (5m きざみ)

NKFP923LSSSM■■■■	両端 SC デュプレックス 極性 A to B	2 芯	3.0mm	LSZH	黄	OS2
NKFP923RSSM■■■■				ライザー		

■■■■ケーブル長 (m) : 001・002・003・004・005・010・015・020

PANDUIT™

パンドウイトコーポレーション日本支社
www.panduit.co.jp

〒108-0075
東京都港区港南 2-13-31 品川 NSS ビル
TEL : 03-6863-6060 FAX : 03-6863-6100
jpn-toiawase@panduit.com