

光配線ソリューションのご紹介



つなげ、
新しい世界線。

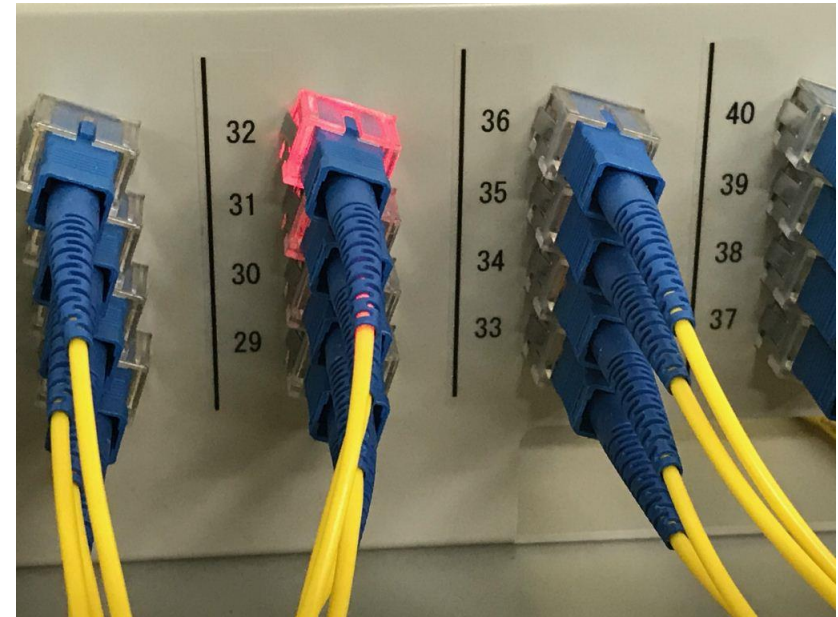
株式会社フジクラ

■ 透明アダプタパネル

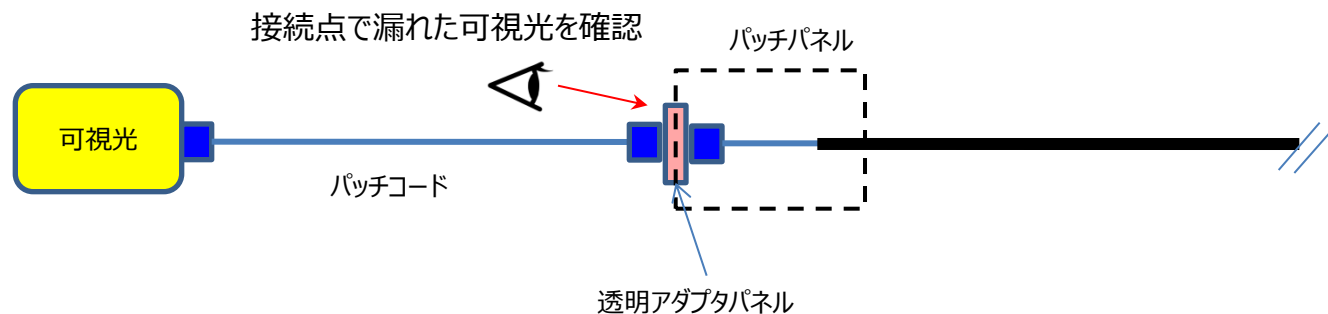
・コネクタ挿抜作業において、可視光を入射することで、接続点を確認することができます。

・コネクタが接続された状態でも接続点を確認出来るため、誤脱防止策としても有効です。(SMのみ。MMでは確認できません。)

*接続点を通る可視光のパワーが弱い場合には、確認出来ない場合があります。



*光アダプタはLCタイプもご用意できます。



組み合わせパッチパネル (FTB-235)

・19インチラック搭載型の光パッチパネルです。

➤ 組み合わせ

パッチパネル本体、アダプタパネル、配線ガイド、多心ケーブル把持金具を組み合わせることにより、様々なニーズに柔軟に対応できます。また、お客様のもとへ素早く納入することができます。

プレ配線なしのモデルは、キット単体で購入していただいて、お客様自身にて組み立てていただくモデルとなります。

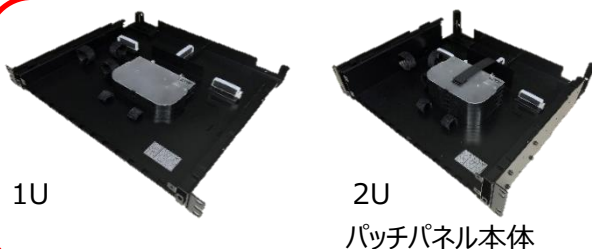
プレ配線ありのモデルは、キットとFOコードを工場でアッセンブリして納入します。

➤ 誤抜去防止

光アダプタは透明タイプのため、可視光を使用することで誤抜去防止(SMの場合のみ)に役立ちます。

➤ 容易な作業性

スライド機構を有しているため、設置後のメンテナンスや、ケーブルの追加接続が容易に行えます。



組み合わせ例

パッチパネル本体
アダプタパネル
配線ガイド

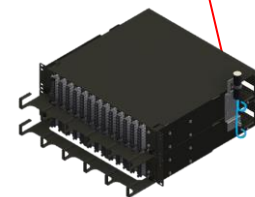
組み合わせて選定

FTB-2352-MB
FTB-2352-AP(104SC/CL) 3
FTB-235-WMP(104)

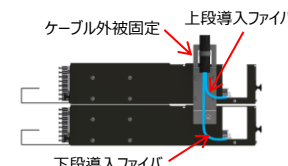
<オプション品>



多心ケーブル用把持金具
200心以上のケーブル導入の際に使用



多心ケーブル把持金具を取り付けた例



ケーブル外被固定
上段導入ファイバ
下段導入ファイバ
多心ケーブル把持金具を取り付けた際の配線例

使用例

光パッチパネル

■SC/LCアダプタパッチパネル

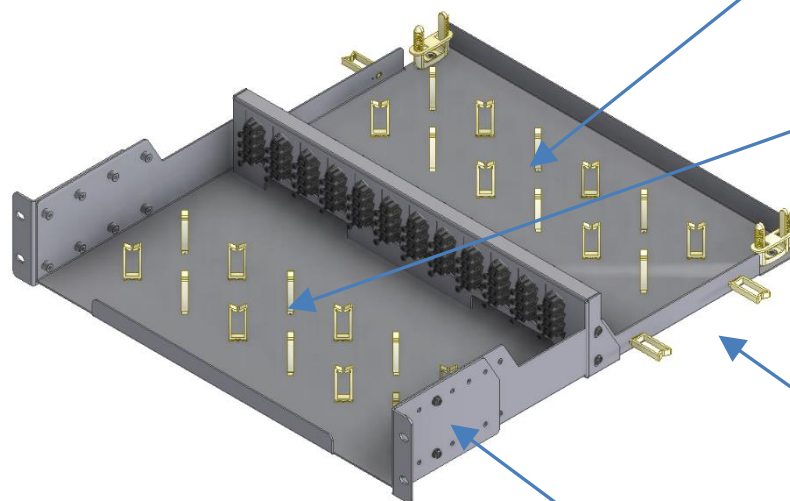
- ・SC（またはLC）パッチコード同士のパッチングに用いられています。
- ・透明アダプタを採用し可視光による作業ポートの確認が可能です。
- ・SCタイプは、アダプタを傾けて配置する事により、下段コネクタの半挿しを目視で確認できます。
- ・ラックマウント用のブラケットは、20mmピッチでオフセットして、使用可能な構造です。



可視光による作業ポートの確認

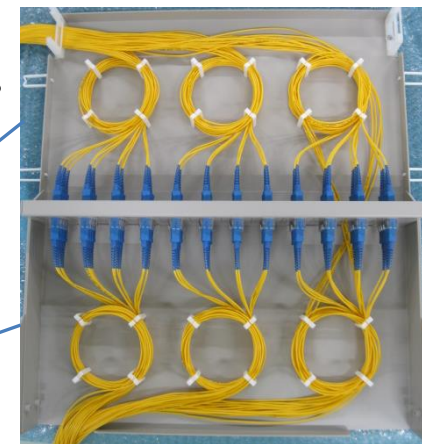


コネクタ半挿しの目視確認

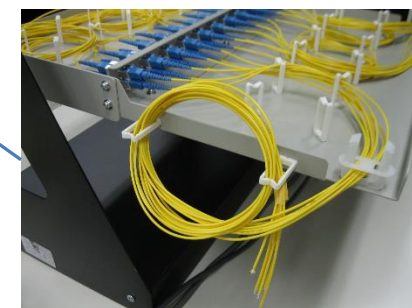


FTB-48SC-S2

ブラケット



コードの取り回し



余長収納コードサドル

型番	FTB-24SC-S2	FTB-48SC-S2	FTB-96SC-S2	FTB-48LC-S2
ポート数	24心	48心	96心	48心
アダプタタイプ	SC透明アダプタ			LC透明アダプタ
外寸(mm)	W482xD380xH44	W482xD500xH88	W482xD500xH177	W482xD440xH44

高密度成端ユニット

19インチラックに搭載可能な高密度タイプの光パッチパネルです。
モジュール引き出し機構により、高密度ながらスムーズな配線を実現します。
1000心以上の超多芯光ケーブルを省スペースで成端が可能です。

前面イメージ

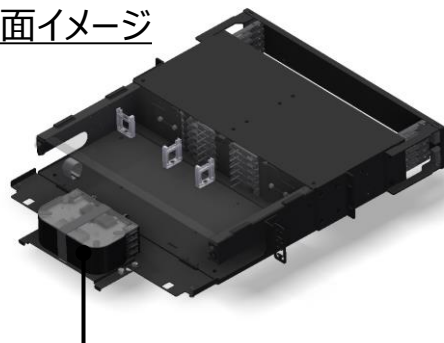


	8SWRケーブル用	12SWRケーブル用
成端方式	融着成端	←
心数(fiber)	280, 400, 720	288
内蔵FO	8FO心線	12FO心線
透過損失	0.3dB以下	←
寸法(mm) ※2	280心:W482,H88,D497 (2U) 400心:W482,H132,D497 (3U) 720心:W482,H220,D497 (5U)	W482,H88,D497 (2U)

※2 : 突起部を除く。

融着タイプ

背面イメージ



融着トレイ

- ・ 内部にファンアウトを搭載
- ・ SWT※1を採用
- ・ 着脱可能な融着トレイ

※1 SWT : Spider Web Tube

- モジュールを引き出して、コネクタを容易に挿抜
- 接続したファイバをスムーズに配線



【 3000心ケーブルを成端する場合の例】

720心×3台+280心×3台=3000心

⇒ 19インチラック **21U**のスペースに収容可能

19インチラック 配線部材

19インチラックに搭載可能な配線部材を取り揃えております。

架上/架下からの導入、余長の管理など、ご要望に応じて最適な組み合わせと配線ルートを提案いたします。

■ 配線トレイ



1Uタイプ : FBC514T-02

寸法 : W482.6×D360×H43.7mm

1Uタイプ : FTB-R-WMPT

寸法 : W482×D267×H43mm

2Uタイプ : FTB-R-WMT

寸法 : W482×D590×H87.5mm

・ラックマウント金具 位置調節可能

■ 融着ユニット



FTB-R-SP50

寸法 : W429×D300×H87.5mm (2U)

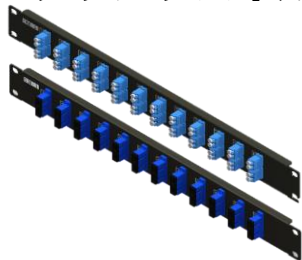
最大収納心数 :

[4心SWR] 200心 [8心SWR] 400心

融着トレイ : 5枚

ケーブル導入 : 前面/背面導入可能

■ アダプタパネル



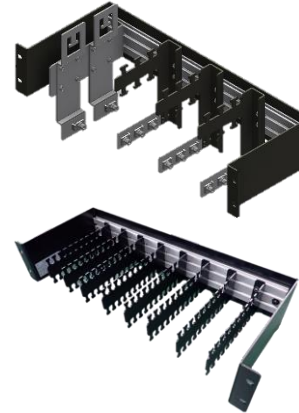
寸法 : W482.6×D360×H43.7mm (1U)

型番	FBC514A-48LC-aa	FBC514A-24SC-aa	FBC514A-12MPO-aa
アダプタ	LC Duplex 24個	SC Duplex 12個	MPO 12個

aa : アダプタ色/ **CL:透明**、AQ:アクア

→可視光入射で接続点の確認が容易です。

■ ケーブル固定部材



SWR/WTC用 : FTB-R-CA11

寸法 : W482×D180×H197.5mm

ケーブル導入 :

金具(大) 最大φ24mm×2箇所

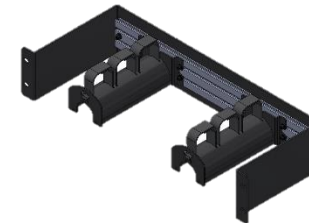
金具(小) 最大φ21mm×9箇所

コードケーブル用 : FTB-R-CC80

寸法 : W482×D180×H87.5mm

ケーブル導入 : 80箇所

■ 余長処理部材



Rガイド FTB-R-RG2

寸法 : W482×D180×H87.5mm

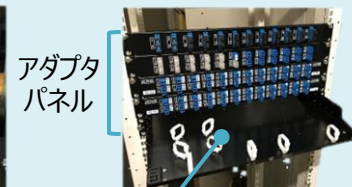
引留箇所 : 6箇所

サイドロールハンガ
(日本製線製)

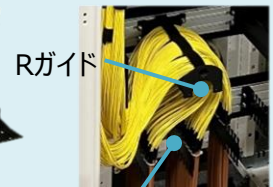
組み合わせ例



配線トレイ
2Uタイプ



配線トレイ



コードケーブル
固定部材

19インチラック 製品実装例

所外成端架、他社分界点、DC内配線架、終端成端架を想定した製品実装例を示します。
配線部品・パッチパネルの組み合わせによりあらゆる配線に対応します。

